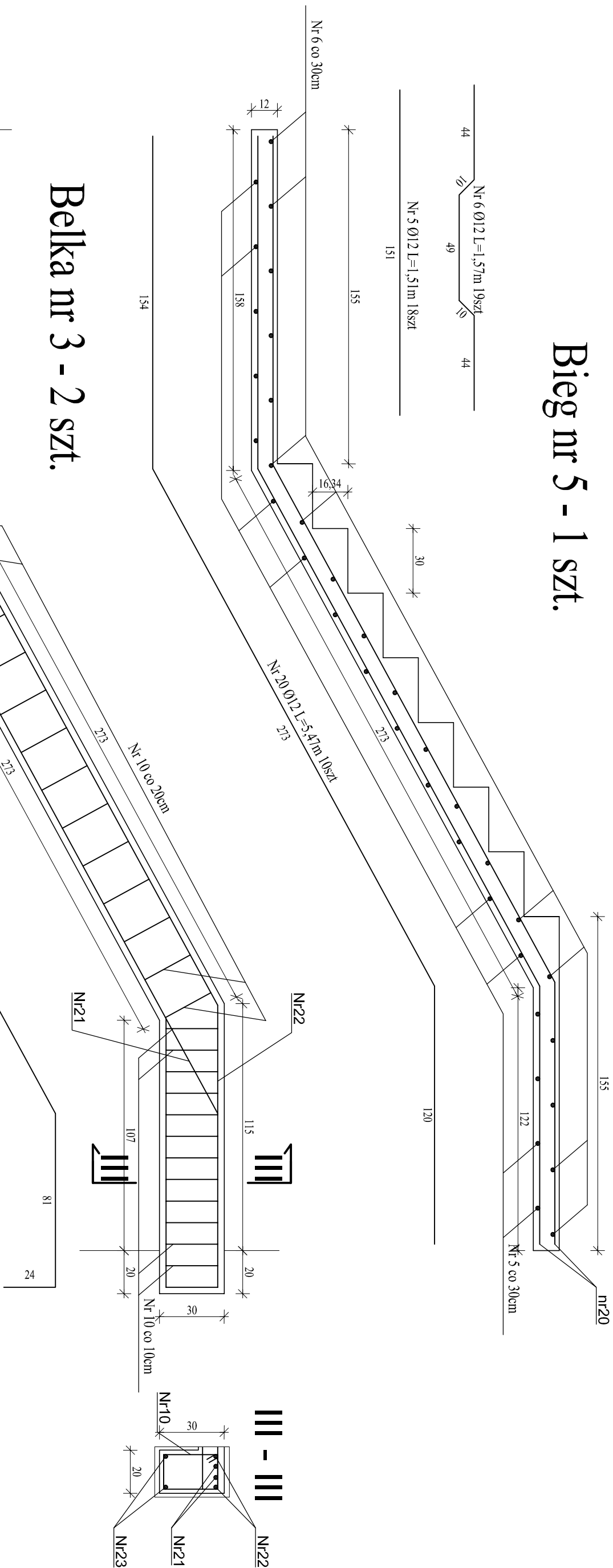
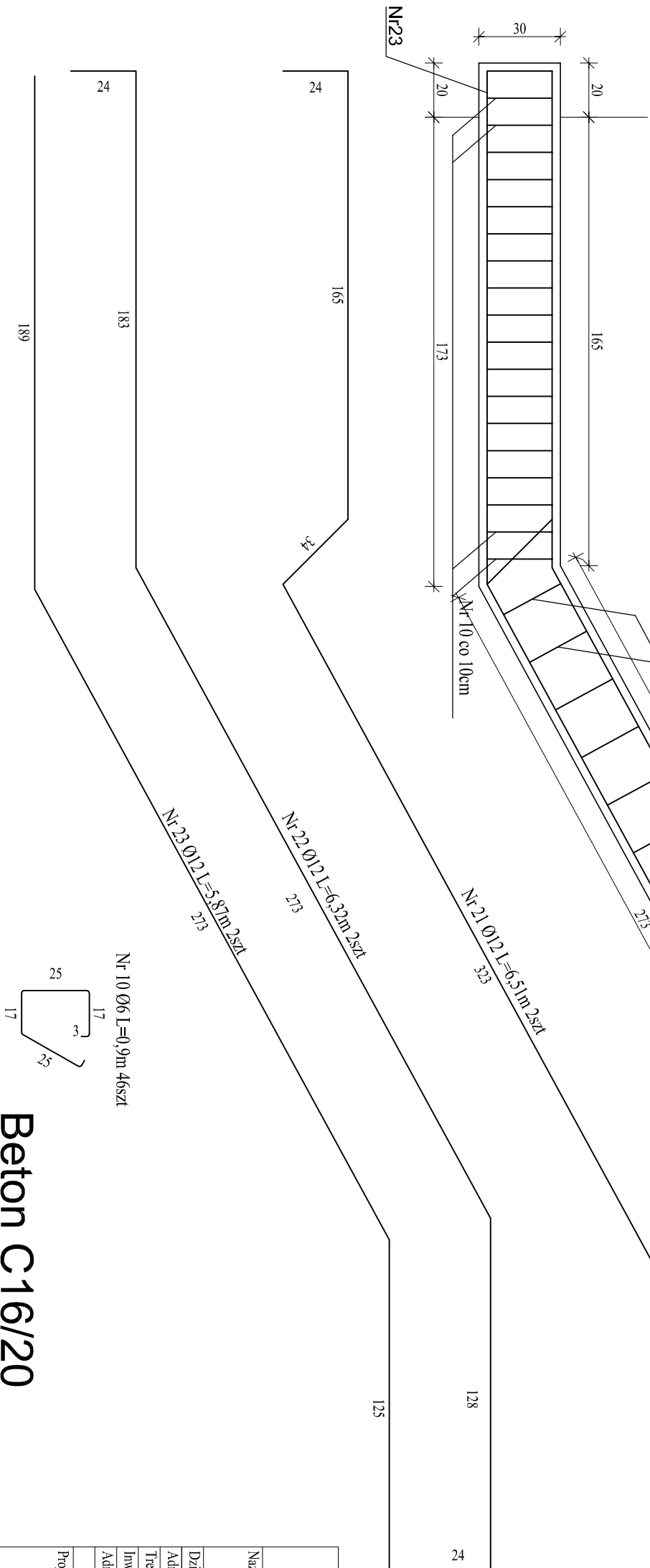


Bieg nr 5 - 1 szt.



Belka nr 3 - 2 szt.



Beton C16/20
Stal A-III i A-0

<p align="center">BIURO INŻYNIERSKIE "LEMAR" T. Ważna M.Bednarz w Lubaczowie ul. Unii Lubelskiej 89/2, 37-600 Lubaczów</p>				Skala
Nazwa zadania	Przebudowa i nadbudowa istniejącego budynku pralni z częścią dydaktyczną - projekt zamiatny			1:20
Działka nr ewid.	3285; Obręb 0001 Lubaczów			
Adres obiektu	37-600 Lubaczów, ul. Kościuszki 145			
Treść rysunku	Zbrojenie schodów - bieg nr5, belka nr3			
Inwestor	Zespół Placówek im. Jana Pawła II w Lubaczowie			
Adres Inwestora	37-600 Lubaczów, ul. Kościuszki 145			
Projektował		Upr. Bud.	Podpis	Faza
	inż. Zygmunt Motyka	409/68; 52/82		PB
	mgr inż. Bogdan Szuper			Data
	mgr inż. Ryszard Trełka	74/98		07.2015
Kierownik jednostki projektowej				Nr rys.
inż. Marian Bednarz				